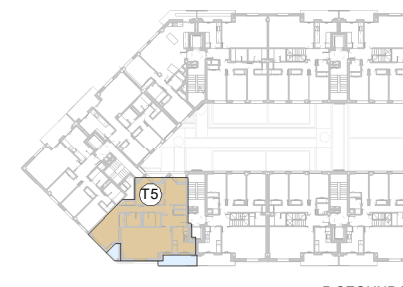
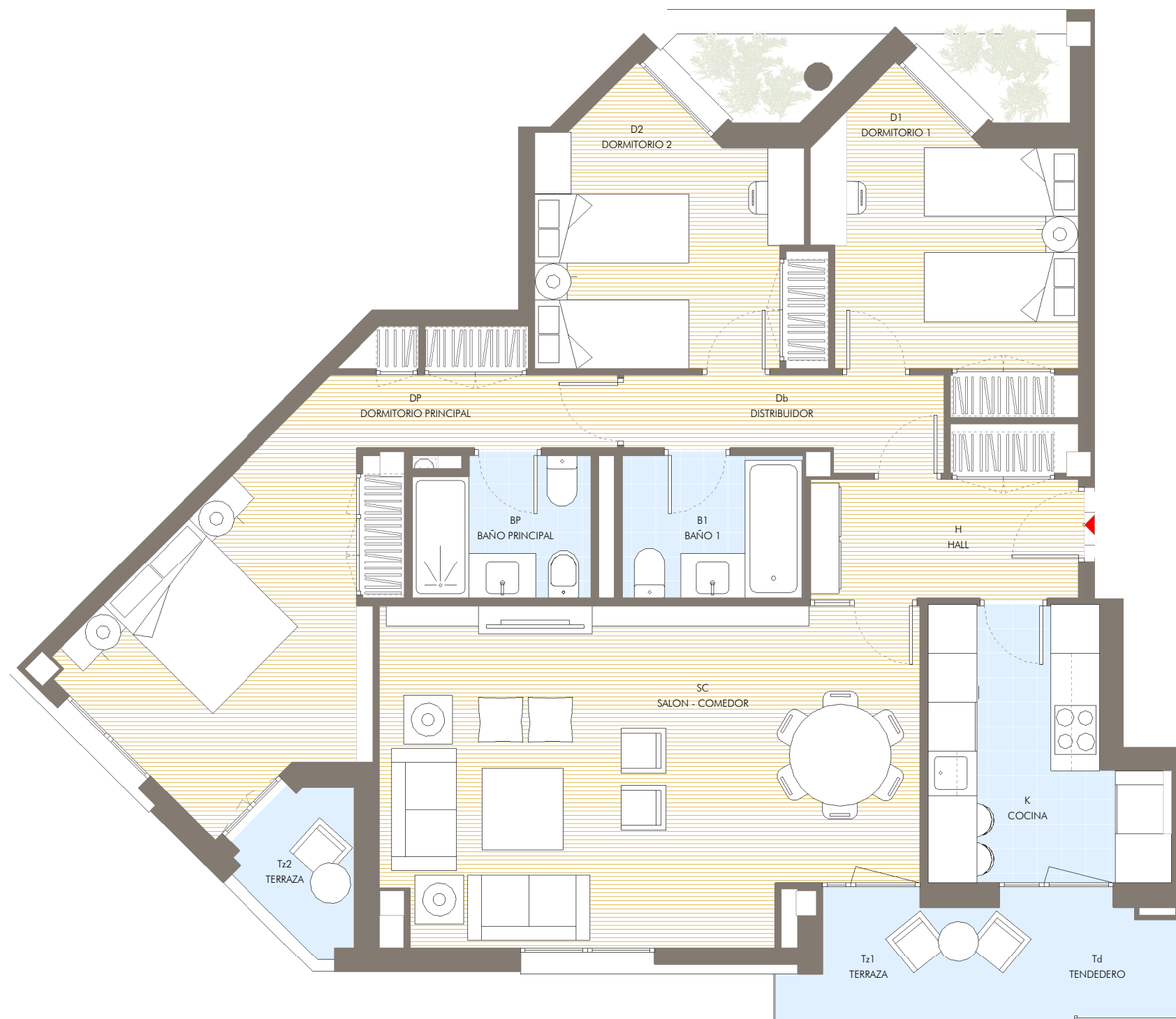


P.PRIMERA



P.SEGUNDA



VIVIENDA TIPO T5

3D
2

CANTIDAD

SC	SALON - COMEDOR	26.85 m ²
K	COCINA	8.05 m ²
DP	DORMITORIO PRINCIPAL	17.20 m ²
Db	DISTRIBUIDOR	3.95 m ²
H	HALL	5.60 m ²
BP	BAÑO PRINCIPAL	4.50 m ²
D1	DORMITORIO 1	10.40 m ²
D2	DORMITORIO 2	10.35 m ²
B1	BAÑO 1	3.75 m ²

SUP. UTIL INTERIOR	90.65 m²
---------------------------	----------------------------

Td	TENEDERO	3.75 m ²
Tz1	TERRAZA	4.95 m ²
Tz2	TERRAZA	2.60 m ²

SUP. UTIL DE LA VIVIENDA	101.95 m²
---------------------------------	-----------------------------

SUP. CONSTRUIDA PROPIA	104.55m²
-------------------------------	----------------------------

SUP. CONST.+P.P COMUNES	142.06m²
--------------------------------	----------------------------

PLANO	T5	PROYECTO	2200/11
		ESCALA	1:65
		FECHA	03/2024

PLATEA POZUELO

27 VIVIENDAS EN LA CALLE NORTE DE POZUELO DE ALARCÓN CON GARAJE, TRASTEROS, LOCAL COMUNITARIO, GIMNASIO Y PISCINA

NOTA: Este documento tiene carácter de información comercial, sujeto a modificaciones por necesidades de obra, de obtención de licencia, o aquellas que pueda estimar en su momento la dirección facultativa, no siendo en consecuencia vinculante desde el punto de vista contractual.