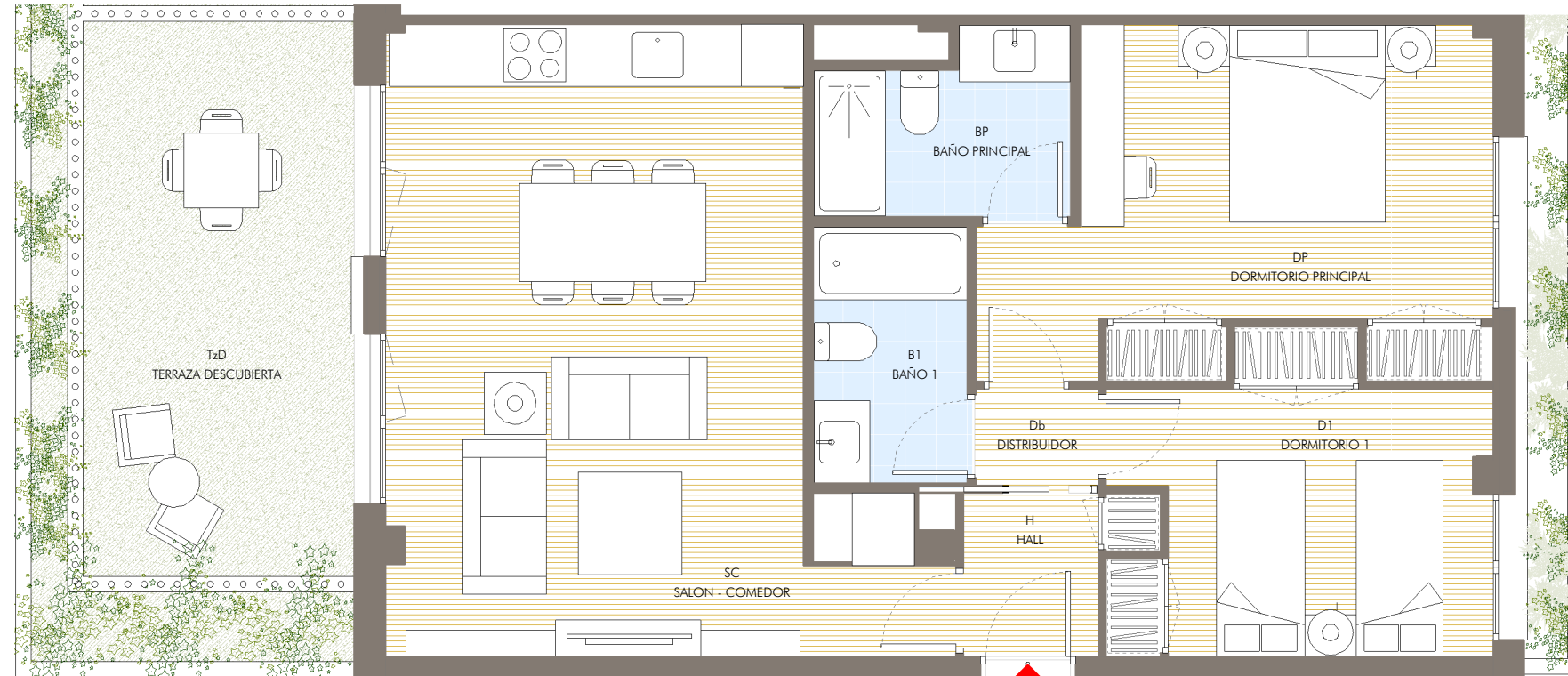


P.BAJA



VIVIENDA TIPO B4

2D
1

CANTIDAD

SC	SALON - COMEDOR	26.40 m <sup>2</sup>
D1	DORMITORIO 1	9.40 m <sup>2</sup>
BP	BAÑO PRINCIPAL	4.05 m <sup>2</sup>
Db	DISTRIBUIDOR	1.65 m <sup>2</sup>
DP	DORMITORIO PRINCIPAL	13.55 m <sup>2</sup>
B1	BAÑO 1	3.90 m <sup>2</sup>
H	HALL	3.00 m <sup>2</sup>

SUP. UTIL INTERIOR	61.95m <sup>2</sup>
--------------------	---------------------

SUP. UTIL DE LA VIVIENDA	61.95 m <sup>2</sup>
--------------------------	----------------------

SUP. CONSTRUIDA PROPIA	71.40m <sup>2</sup>
------------------------	---------------------

SUP. CONST.+P.P COMUNES	85.96m <sup>2</sup>
-------------------------	---------------------

NOTA: Esta vivienda cuenta con 16.45m<sup>2</sup> de terraza descubierta.